



ICS-9166GT

22 口网管型以太网交换机板卡

特性

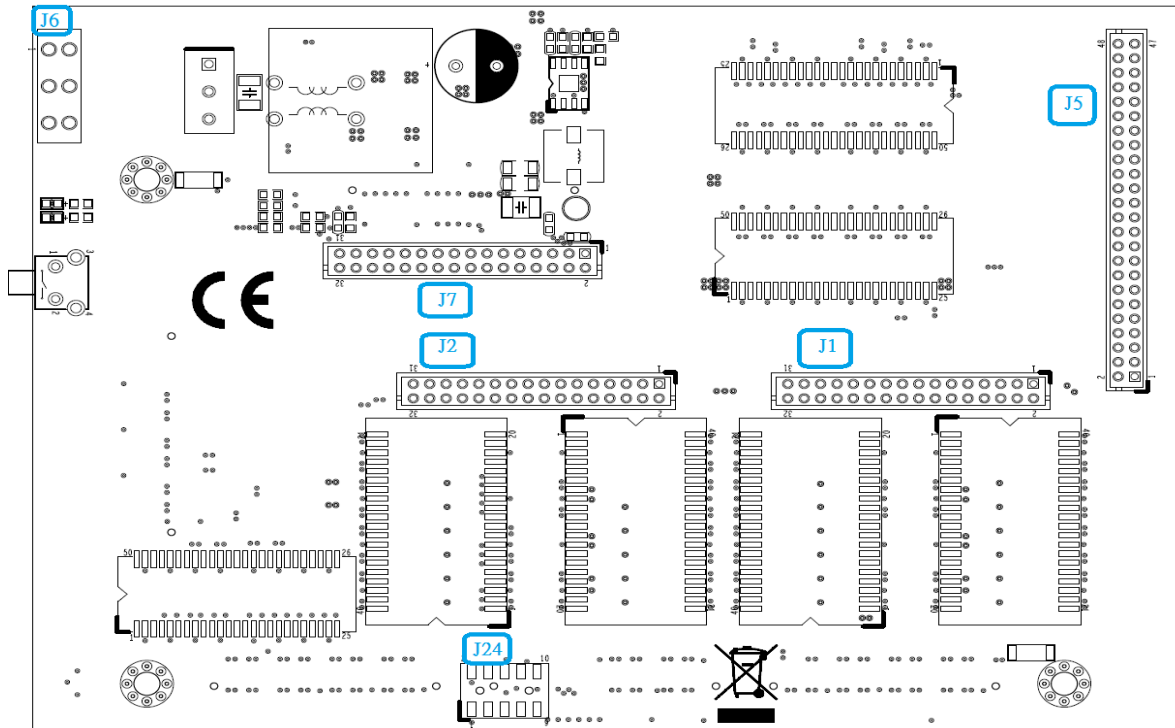
- 含 16 个 10/100Base-T (X) 电口和 6 个 10/100/1000Base-T (X) 电口
- 0-Ring (单一环网最多 250 台交换机, 自愈时间<30ms)
- 0-Chain 附加冗余环网, 兼容不同品牌、不同网络拓扑结构
- MSTP/RSTP (IEEE 802.1s/w)
- 支持 IPv6 协议
- IGMP v2/v3 (IGMP snooping) 组播管理
- 端口汇聚 (Port Trunk) 便于带宽管理
- 基于应用的 QoS 管理, 基于 IP 带宽管理
- Modbus TCP 管理
- IEEE 802.3az 高效节能以太网技术
- 9.6K 字节巨帧
- DoS/DDoS 攻击自动防御
- 多种安全机制: ACL 认证, 802.1X 用户安全认证
- SNMP v1/v2c/v3 & RMON & 802.1Q VLAN 网络管理
- 通过 WEB (HTTP/HTTPS)、SSH、Telnet、Console (CLI)、Open-vision 多种方式管理和配置
- 多种事件报警机制: Syslog, Email, SNMP Trap



简介

ICS-9166GT 网管型以太网交换机, 提供 16 个 10/100Base-T (X) 电口 和 6 个 10/100/1000Base-T (X) 电口。支持多种网络冗余协议 0-Ring (自愈时间<30ms @ 250 台交换机)、0-Chain 和 MSTP (RSTP/STP), 当网络故障时可以迅速地恢复, 保证重要应用的不间断通讯。此外, 支持-40~75°C宽温, 保证设备在恶劣环境下稳定运行。除基于 Web、Telnet、Console (CLI) 进行管理和配置外, 0Ring 还提供专业的 Open-Vision 网管软件, 对交换机进行集中管理和配置。因此, ICS-9166GT 交换机是构建高效以太网的理想选择。

针脚定义



Power Input

J6			
PIN NO	PIN NAME	PIN NAME	PIN NO
1	Vin-	Vin-	2
3	Vin+	Vin+	4
5	Chassis GND	Chassis GND	6

Console

J24			
PIN NO	PIN NAME	PIN NAME	PIN NO
1	RTS	DTR	2
3	Console_3.3V	Console_3.3V	4
5	Console_GND	Console_GND	6
7	Rx	Tx	8
9	Console_GND	Console_GND	10

LED Indicator and I2C

J7			
PIN NO	PIN NAME	PIN NAME	PIN NO
1	3V3	3V3	2
3	GND	GND	4
5	LED_PORT_1	LED_PORT_12	6
7	LED_PORT_2	LED_PORT_13	8
9	LED_PORT_3	LED_PORT_14	10
11	LED_PORT_4	LED_PORT_15	12
13	LED_PORT_5	LED_PORT_16	14
15	LED_PORT_6	LED_PORT_17	16
17	LED_PORT_7	LED_PORT_18	18
19	LED_PORT_8	LED_PORT_19	20
21	LED_PORT_9	LED_PORT_20	22
23	LED_PORT_10	LED_PORT_21	24
25	LED_PORT_11	LED_PORT_22	26
27	STATUS_LED	Default Switch	28
29	Vin_LED	I2C_SDA	30
31	GND	I2C_SCL	32

10/100M Ethernet Port

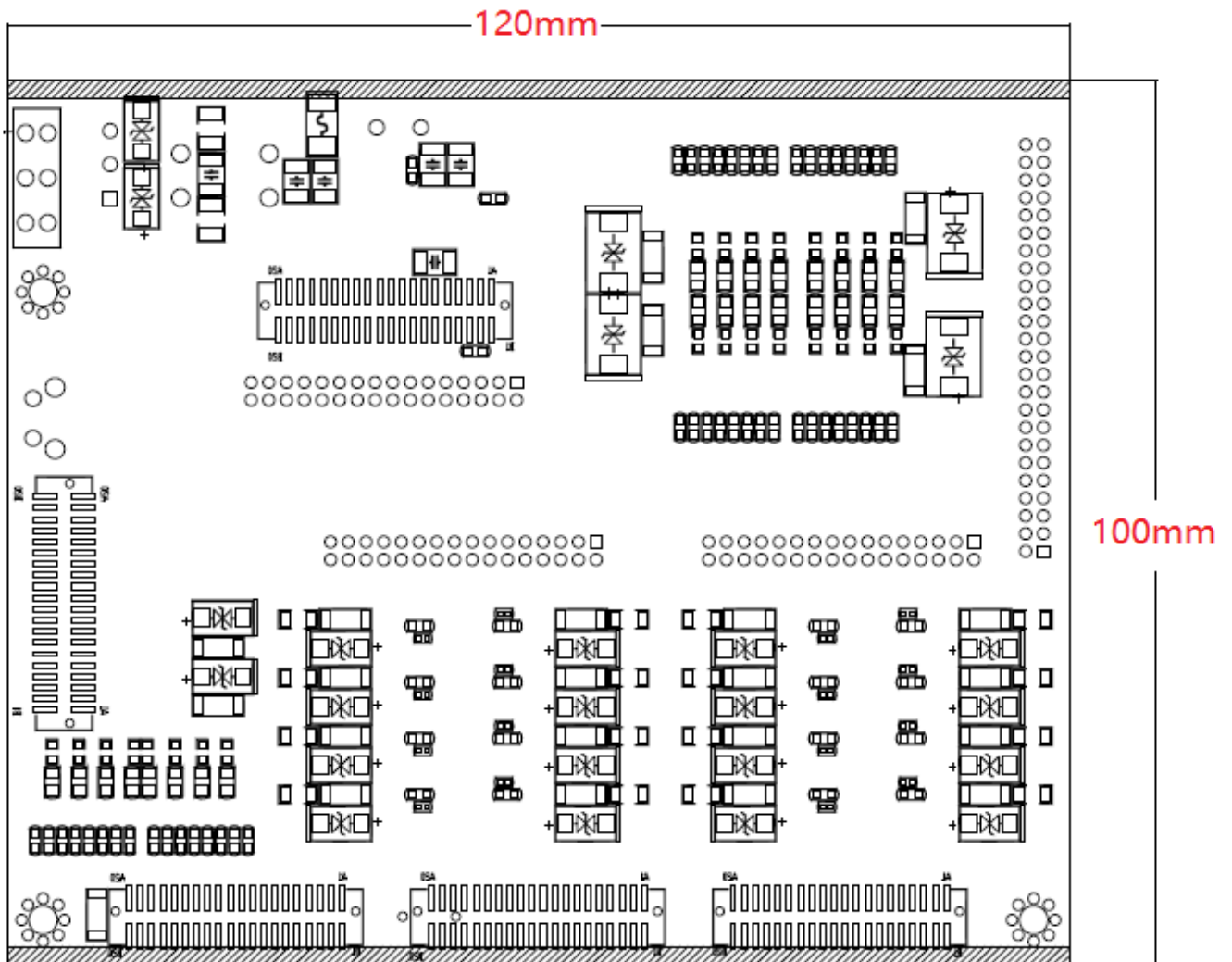
J1			
PIN NO	PIN NAME	PIN NAME	PIN NO
1	P4_A-	P4_A+	2
3	P4_B-	P4_B+	4
5	P3_A-	P3_A+	6
7	P3_B-	P3_B+	8
9	P2_A-	P2_A+	10
11	P2_B-	P2_B+	12
13	P1_A-	P1_A+	14
15	P1_B-	P1_B+	16
17	P8_A-	P8_A+	18
19	P8_B-	P8_B+	20
21	P7_A-	P7_A+	22
23	P7_B-	P7_B+	24
25	P6_A-	P6_A+	26
27	P6_B-	P6_B+	28
29	P5_A-	P5_A+	30
31	P5_B-	P5_B+	32

J2			
PIN NO	PIN NAME	PIN NAME	PIN NO
1	P12_A-	P12_A+	2
3	P12_B-	P12_B+	4
5	P11_A-	P11_A+	6
7	P11_B-	P11_B+	8
9	P10_A-	P10_A+	10
11	P10_B-	P10_B+	12
13	P9_A-	P9_A+	14
15	P9_B-	P9_B+	16
17	P16_A-	P16_A+	18
19	P16_B-	P16_B+	20
21	P15_A-	P15_A+	22
23	P15_B-	P15_B+	24
25	P14_A-	P14_A+	26
27	P14_B-	P14_B+	28
29	P13_A-	P13_A+	30
31	P13_B-	P13_B+	32

Giga Ethernet Port

J5			
PIN NO	PIN NAME	PIN NAME	PIN NO
1	P17_A+	P17_A-	2
3	P17_B+	P17_B-	4
5	P17_C+	P17_C-	6
7	P17_D+	P17_D-	8
9	P18_A+	P18_A-	10
11	P18_B+	P18_B-	12
13	P18_C+	P18_C-	14
15	P18_D+	P18_D-	16
17	P19_A+	P19_A-	18
19	P19_B+	P19_B-	20
21	P19_C+	P19_C-	22
23	P19_D+	P19_D-	24
25	P20_A+	P20_A-	26
27	P20_B+	P20_B-	28
29	P20_C+	P20_C-	30
31	P20_D+	P20_D-	32
33	P21_A+	P21_A-	34
35	P21_B+	P21_B-	36
37	P21_C+	P21_C-	38
39	P21_D+	P21_D-	40
41	P22_A+	P22_A-	42
43	P22_B+	P22_B-	44
45	P22_C+	P22_C-	46
47	P22_D+	P22_D-	48

尺寸



详细规格

产品型号	ICS-9166GT
物理端口	
10/100Base-T(X)端口	16
10/100/1000Base-T(X)端口	6
技术标准	
以太网标准	IEEE 802.3 for 10Base-T IEEE 802.3u for 100Base-TX IEEE 802.3ab for 1000Base-T IEEE 802.3x for Flow control IEEE 802.3ad for LACP (Link Aggregation Control Protocol) IEEE 802.1D for STP (Spanning Tree Protocol) IEEE 802.1p for COS (Class of Service) IEEE 802.1Q for VLAN Tagging IEEE 802.1w for RSTP (Rapid Spanning Tree Protocol) IEEE 802.1s for MSTP (Multiple Spanning Tree Protocol)

	IEEE 802.1x for Authentication IEEE 802.1AB for LLDP (Link Layer Discovery Protocol)
MAC 地址表	8k
优先级队列	8
处理方式	存储转发
交换特性	转发延迟: 7 us 背板带宽: 15.2G 支持 VLAN 数: 4096 IGMP 组播: 每个 VLAN 支持 128 个组播组 端口限速: 用户自定义
巨帧	9.6K 字节
安全特性	基于端口的设备绑定安全功能 开启/关闭端口, 基于 MAC 地址的端口安全 基于端口的访问控制 (802.1X) 通过 VLAN (802.1Q) 网络隔离 Radius 集中密码管理 SNMPv3 加密认证 HTTPS/SSH 增强网络安全管理
软件特性	STP/RSTP/MSTP(IEEE 802.1D/w/s) 支持 TOS/Diffserv 实时流量 QoS (802.1p) 支持 VLAN(802.1Q) 带 VLAN 标记和 GVRP IGMP snooping 基于 IP 的带宽管理 基于应用的 QoS 管理 DoS/DDoS 自动防御 端口配置、监控、状态、安全监控 DHCP 客户端/服务器/中继 SMTP 客户端 Modbus TCP
网络冗余	O-Ring Open-Ring O-Chain MSTP (STP / RSTP 兼容)
电源	
输入电压	12~24V DC
工作环境	
存储环境	-40 ~ 85°C
工作温度	-40 ~ 75°C
保修期	5 年