



IGMC-1011GF/1011GP

工业超薄型千兆光电转换器



特性

- 1个 10/100/1000Base-T(X)电口, MDI/MDI-X 自适应
- 1x1000Base-X 多模/单模或 SFP 插槽
- 支持 10240B 巨型帧
- 支持存储转发
- 继电器输出故障报警: 1A@24VDC
- IP30 防护等级
- 导轨式或壁挂式安装

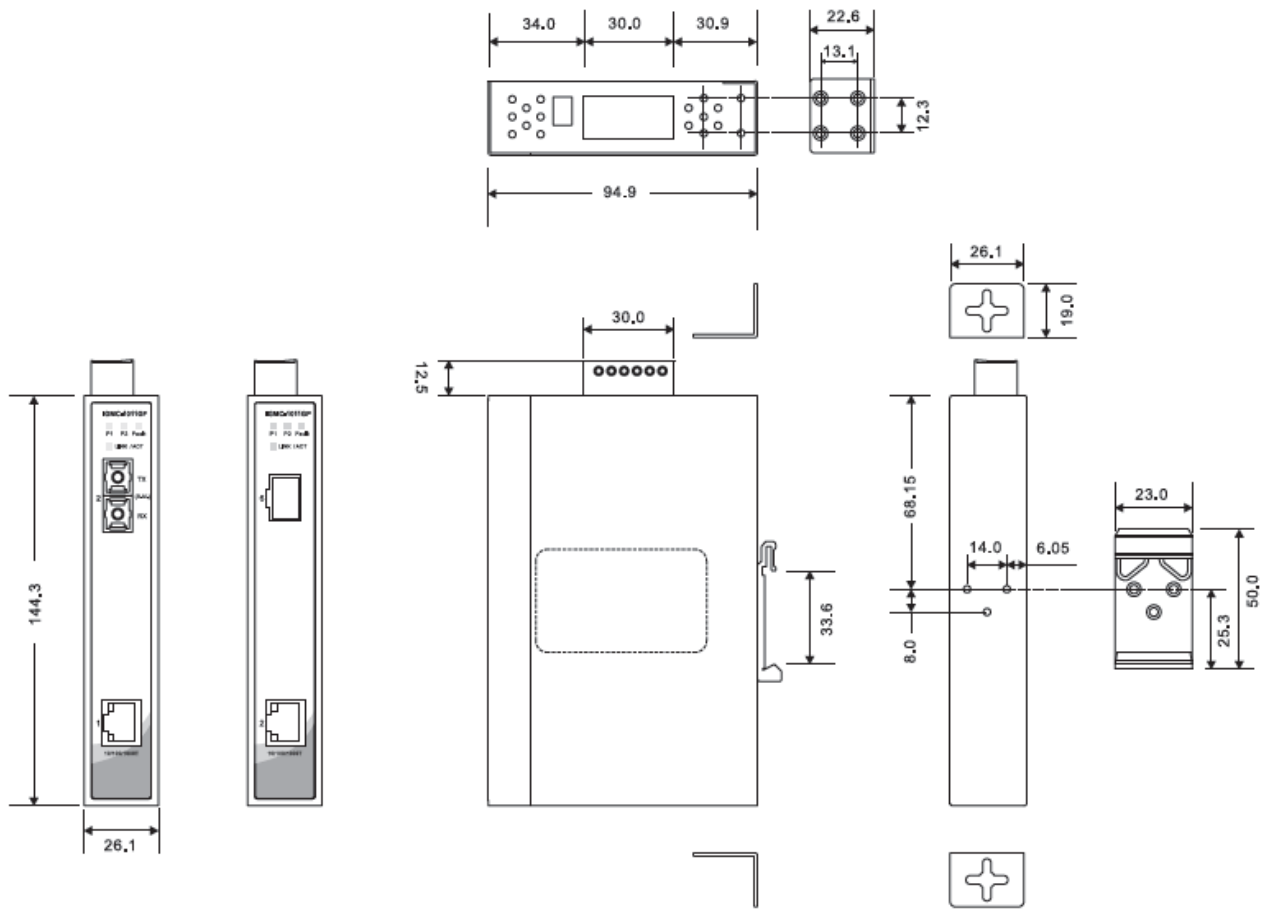


简介

IGMC-1011GF/IGMC-1011GP系列工业千兆接口转换器, 支持10/100/1000Base-T(X)电口和1000Base-X光口之间转换。

IGMC-1011GF/IGMC-1011GP系列支持IP30防护等级, -40~70°C宽温, 特别适用于恶劣的工业环境。

尺寸规格



Unit: mm

产品规格

光电转换器型号		IGMC-1011GF-MM-SC	IGMC-1011GF-SS-SC	IGMC-1011GP
物理端口				
10/100/1000Base-T(X)电口, MDI/MDI-X 自适应		1		
光纤	光口数	1	1	-
	光口类型	1000Base-SX	1000Base-LX	-
	光口模式	多模	单模	-
	光纤直径(μm)	62.5/125 μm 50/125 μm	9/125 μm	-
	光纤接口类型	SC	SC	-
	传输距离(Km)	550 m	10 km	-
	波长(nm)	850 nm	1310 nm	-
	光输出功率.上限 (dbm)	-4 dbm	-3 dbm	-
	光输出功率.下限 (dbm)	-9.5 dbm	-9.5 dbm	-
	光输入功率.上限(饱和度)	0 dbm	0 dbm	-
	光输入功率.下限(灵敏度)	-18 dbm	-20 dbm	-
	链路损耗(db)	8.5 db	10.5 db	-

1000Base-X, SFP 插槽	-	-	1
技术			
以太网标准	IEEE 802.3 IEEE 802.3u IEEE 802.3ab IEEE 802.3z	10Base-T 100Base-TX/100Base-FX 1000Base-T 1000Base-X	
巨型帧	10240B		
LED 指示灯			
电源指示灯	绿色: 电源 LED x 2		
故障指示灯	黄色: 指示电源故障		
10/100/1000Base-T(X) RJ45 端口指示灯	绿色: 端口 Link/Act. 黄色: 端口速率 100Mbps		
1000Base-X 端口指示灯	绿色: 端口 Link/Act.		
故障报警			
继电器	继电器输出故障报警, 1A@24VDC		
拨码开关	继电器输出功能开启/关闭		
电源			
电源输入	12~48 VDC, 冗余电源输入, 6-pin 接线端子		
电源功耗	3.5W		
过载保护	有		
反向保护	有		
机械特性			
防护等级	IP30		
尺寸(宽 x 深 x 高)	26.1 (宽) x 94.9 (深) x 144.3 (高) mm		
重量 (g)	400g	400g	380g
工作环境			
存储温度	-40 ~ 85°C (-40 ~ 185°F)		
工作温度	-40 ~ 70°C (-40 ~ 158°F)		
工作湿度	5% ~ 95% 非凝露		
认证标准			
EMI	FCC Part 15, CISPR (EN55022) class A		
EMS	EN61000-4-2 (ESD), EN61000-4-3 (RS), EN61000-4-4 (EFT), EN61000-4-5 (Surge), EN61000-4-6 (CS), EN61000-4-8, EN61000-4-11		
冲击	IEC60068-2-27		
跌落	IEC60068-2-32		
震动	IEC60068-2-6		
质保			
MTBF	597,923 小时	611,417 小时	650,069 小时
质保	5 年		

订购信息

IGMC-1AA B CC-DD-EE

代码定义	10/100/1000 Base-T(X)端口数	1000Base-X 光口数	光口型号	光纤型号	光纤连接器
选项	- 01: 1 个	- 1: 1 个	- GF: 1000Base-FX 光口 - GP: 1000Base-X, SFP 插槽	- MM: 多模 - SS: 单模	- SC: SC 连接器
型号名称		描述			
可选型号	IGMC-1011GF-MM-SC	工业级全千兆光电转换器, 1 口 10/100/1000Base-T(X)转 1 口 1000Base-SX, 多模, 550m/850nm, SC 连接器			
	IGMC-1011GF-SS-SC	工业级全千兆光电转换器, 1 口 10/100/1000Base-T(X)转 1 口 1000Base-LX, 单模, 10km/1310nm, SC 连接器			
	IGMC-1011GP	工业级全千兆光电转换器, 1 口 10/100/1000Base-T(X)转 1 口 1x1000Base-X, SFP 插槽			

可选配件

- DR-45 系列, 45W 导轨式电源适配器
- DR-75 系列, 75W 导轨式电源适配器
- DR-120 系列, 120 W 导轨式电源适配器
- SFP1G 系列: 1Gbps SFP 光纤收发器

包装清单

- IGMC-1011GF/GP
- 快速安装手册
- 导轨安装套件
- 壁挂安装套件